

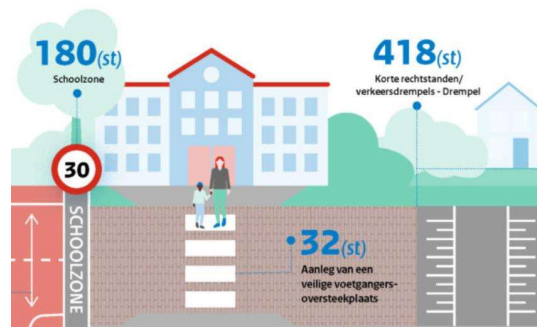
# Factsheet schoolzones - Keypoint Consultancy

**De school dient een verkeersveilige omgeving te bieden voor kinderen en hun ouders, waar veilig gefietst en overgestoken kan worden. De gemeente als wegbeheerder heeft een rol in het verbeteren van de verkeersveiligheid rond scholen. Maar hoe pakt u dit als gemeente het beste aan? Welke scholen in uw gemeente hebben baat bij veiligheid verhogende maatregelen? En welke maatregelen zijn dan nodig? Keypoint Consultancy helpt u stap voor stap naar een verkeersveilige schoolomgeving.**

Om de verkeersveiligheid rondom scholen te vergroten, kiezen steeds meer gemeenten voor een schoolzone. Dit is een herkenbare weginrichting waardoor direct duidelijk wordt dat er een school in de buurt is. Vaak wordt dit gedaan met het woord 'schoolzone' op straat, snelheidsbeperkende maatregelen, en een weginrichting die langzaam rijden stimuleert. Voor het toepassen van deze maatregelen is geld beschikbaar vanuit het Strategisch Plan Verkeersveiligheid (zie de box hieronder).

Vanuit het project VM-IVRA worden schoolzones binnenkort ook digitaal ontsloten richting navigatieapps. Bestuurders kunnen dan een waarschuwing krijgen dat er een schoolzone aankomt. In de eerste tests is gebleken dat weggebruikers deze informatie waarderen en aangeven hun snelheid aan te passen. Hierbij is het uiteraard belangrijk dat de situatie op straat ook duidelijk maakt dat het om een schoolzone gaat.

Keypoint kan helpen bij een gerichte aanpak om de verkeersveiligheid rondom scholen te vergroten.

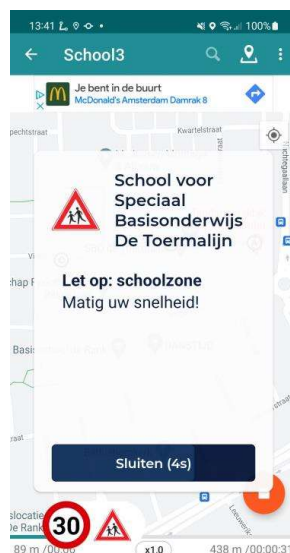


Bron: Rijksoverheid SPV, <https://investeringsimpulssp.nl/>

## Strategisch Plan Verkeersveiligheid

Het Rijk heeft voor de periode 2020-2030 [€ 500 mln. beschikbaar](#) om een extra impuls te geven aan het verbeteren van de verkeersveiligheid van het onderliggend wegennet. Hierbinnen is ook subsidie beschikbaar voor schoolzones en andere maatregelen die bijdragen aan een veiligere schoolomgeving. Het Rijk draagt hiermee voor maximaal 50% bij aan projecten die de verkeersveiligheid verbeteren. Deze rijksbijdrage wordt via meerdere tranches ingezet. De eerste twee tranches zijn in 2020 t/m 2023 uitgegeven.

Met behulp van de subsidie zijn in Nederland al 180 schoolzones gerealiseerd of aangevraagd. Over de derde tranche die in 2024 begint volgt eind 2023 meer informatie.



Wij zijn Keypoint Consultancy, een adviesbureau op het gebied van mobiliteit. Wij kunnen u helpen bij het advies traject rond schoolzones. Hierbij gaan we als volgt te werk:

- 1 We maken een selectie van scholen in de gemeente die het meeste baat hebben bij veiligheid verhogende maatregelen, indien dit nog niet bekend is. Dat doen we bijvoorbeeld aan de hand van binnengekomen klachten, beschikbare gegevens over ongevallen en/of het afnemen van enquêtes bij basisscholen.
- 2 Vervolgens voeren wij een inventarisatie uit waarin we onderzoek doen naar de situatie rond de geselecteerde scholen. Onderdeel daarvan is het uitvoeren van een schouw waarbij we de verkeerskundige situatie en risico's in kaart brengen.
- 3 Een belangrijke volgende stap is het uitvoeren van cameraonderzoeken rond de scholen. In de afgelopen jaren hebben wij veel cameraonderzoeken uitgevoerd waarbij we verkeersveiligheidsvraagstukken hebben onderzocht. De camera's nemen een week lang beelden op. Op basis van deze beelden maken wij een verkeersveiligheidsanalyse. Dit is een effectieve manier om uit te zoeken wat de knelpunten zijn, wat de oorzaken daarvan zijn en welke risico's er in de omgeving zijn. Uiteraard gaan wij daarbij zorgvuldig om met de camera-beelden zoals voorgeschreven in de privacywet, de Algemene Verordening Gegevensbescherming (AVG). Eventueel aanvullend op het cameraonderzoek nemen we enquêtes af onder de weggebruikers.

- 4 Aan de hand van de analyse adviseren wij over hoe de geregistreerde problemen opgelost kunnen worden. Zo kunnen gevaarlijke situaties in de toekomst worden vermeden. Denk hierbij bijvoorbeeld aan het plaatsen van schoolzonebebording, het aanbrengen van 'SCHOOLZONE' op het wegdek of het aanleggen van een voetgangers-oversteekplaats.



Bron: Google Streetview

- 5 We maken een ontwerp waarin we de maatregelen voor de schoolzones uitwerken. Waar moet de nieuwe bebording komen te hangen? En waar dient de nieuwe voetgangersoversteek aangebracht te worden? We brengen tevens de kosten die de maatregelen met zich meenemen in kaart.
- 6 Daarna volgt het uitvoeringsplan waarmee de wegbeheerder duidelijke instructies krijgt wat er gedaan moet worden. Hiernaast gaan we in het uitvoeringsplan ook in op hoe de wegbeheerder de schoolzones in de landelijke George applicatie controleert en accordeert. Daarmee zorgen we ervoor dat de schoolzones ook in navigatieapps terug te zien zijn. Daarmee wordt voldaan aan de afspraken uit het VM-IVRA project.
- 7 Tot slot voeren wij een korte evaluatie uit wanneer de schoolzone is gerealiseerd. Hebben de genomen maatregelen effect? Moeten er zaken worden aangepast? We gebruiken hier eventueel cameraonderzoek en tevredenheidsonderzoek (enquêtes) voor.

Ons gehele advies wordt opgeleverd in de vorm van een rapportage waarmee u veiligere schoolomgevingen kunt realiseren.

Bent u enthousiast?

Neem dan contact op met Liesbeth Knap via [info@keypoint.eu](mailto:info@keypoint.eu) of 053 - 48 25 700

Keypoint Consultancy

[Info@keypoint.eu](mailto:Info@keypoint.eu)

Vestiging Enschede  
Institutenweg 32  
7521 PK Enschede  
053 - 48 25 700

Vestiging Utrecht  
Ganzenmarkt 6  
3512 GD Utrecht  
030 - 82 01 168